



## Přehled nejprodávanějších měřidel

### Bytové vodoměry TT - CD SD 8

jednotokové suchoběžné vodoměry s antimagnetickou ochranou

#### Konstrukce:

- konstruovány v souladu s ISO 4064
- **schváleny ve třídě přesnosti B v souladu s EEC 75/33**
- přenos otáček oběžného kola na počítadlo zajištěn magnetickou spojkou
- vysoká antimagnetická ochrana
- montážní poloha horizontální i vertikální
- lze dodat ve variantě pro studenou vodu do 30 °C nebo pro teplou vodu do 90 °C



#### Výhody:

- vysoká spolehlivost a odolnost proti zanášení nečistotami
- **certifikováno – odolnost proti poškození způsobeném vodním rázem v potrubí**
- vysoká citlivost (8 l/hod)
- lze dodat ve variantě s impulsním výstupem

#### Základní parametry

DN (palce)	Qn (m <sup>3</sup> /h)	PN (bar)	Teplota (°C)	Stavební délka (mm)	Základní cena (Kč bez DPH)
1/2"	1,5	16	30/90	110 (80)	445,00
3/4"	2,5	16	30/90	130	525,00

### Bytové vodoměry TT - CD ONE TRP

jednotokové mokroběžné vodoměry s **UTĚSNĚNÝM POČÍTADLEM (100% ČITELNÉ)**, **100% antimagnetické a s nejvyšší přesností měření (možná metrologická tř.C)**

**TOP produkt**

#### Konstrukce:

- konstruovány v souladu s ISO 4064
- **schváleny ve třídě přesnosti B nebo C v souladu s EEC 75/33 (standardně třída přesnosti B, na objednávku tř. přesnosti C)**
- přenos otáček oběžného kola na počítadlo zajištěn pevnou spojkou
- počítadlo hermeticky utěsněno od měřené vody
- montážní poloha horizontální i vertikální
- lze dodat ve variantě pro studenou vodu do 30 °C nebo pro teplou vodu do 90 °C

#### Výhody:

- **100% NEOVLIVNITELNÝ VODOMĚŘ** vnějším magnetickým polem
- **úprava ANTIVANDAL** - mosazné těleso vodoměru, víčko – odolný proti mech. poškození
- **zajištěna stálá 100% čitelnost vodoměru** (utěsněné počítadlo)
- vysoká přesnost měření, **schváleno ve třídě přesnosti C** (na objednávku)
- vysoká spolehlivost a odolnost proti zanášení
- vysoká citlivost vodoměru
- **lze dodat s předpřípravou pro impulsní modul**



#### Základní parametry

DN (palce)	Qn (m <sup>3</sup> /h)	Třída přesnosti	PN (bar)	Teplota (°C)	Stavební délka (mm)	Základní cena (Kč bez DPH)
1/2"	1,5	B/C	16	30/90	110	877,00
3/4"	2,5	B/C	16	30/90	130	1177,00

pozn.: třída přesnosti C platí pouze pro studenou vodu do 30 °C, dodání na objednávku za příplatek 90 Kč bez DPH

**TIP**

Instalováním tohoto **NEOVLIVNITELNÉHO** vodoměru získá každý jistotu, že nikdo z daného objektu nebude platit rozdíly vzniklé ovlivňováním klasických suchoběžných vodoměrů.

Genový rozdíl oproti instalaci klasického suchoběžného vodoměru je **432 Kč** za období **4 let** pro TV a **6 let** pro SV vodoměr, což je nárůst ceny o **0,30 Kč/ks** pro **TV vodoměr** a o **0,20 Kč/ks** pro **SV vodoměr za den s DPH**. Toto řešení doporučujeme všem co **chtějí mít „klid“ a platit jen svůj podíl spotřeby vody a neplatit vodu za druhé**.



## Domovní vodoměry TT - SD TRP

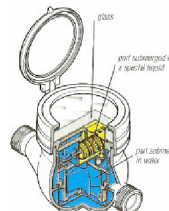
vícevtokové mokroběžné vodoměry s UTĚSNĚNÝM POČÍTADLEM (100% ČITELNÉ)

### Konstrukce:

- konstruovány v souladu s ISO 4064
- **schváleny ve třídě přesnosti B nebo C v souladu s EEC 75/33 (standardně třída přesnosti B, na objednávku tř. přesnosti C)**
- přenos otáček oběžného kola na počítadlo zajištěn pevnou spojkou
- počítadlo hermeticky utěsněno od měřené vody
- krycí víčko – nárazuvzdorný plast, lze dodat i mosazné
- vstupní filtr
- montážní poloha horizontální

### Výhody:

- **zajištěna stálá 100% čitelnost vodoměru (utěsněné počítadlo)**
- **vysoká přesnost měření, schváleno ve třídě přesnosti C**
- vysoká spolehlivost a odolnost proti zanášení
- lze dodat s předpřípravou pro impulsní modul



### Základní parametry

DN (palce)	Qn (m <sup>3</sup> /h)	Třída přesnosti	PN (bar)	Teplota (°C)	Stavební délka (mm)	Základní cena (Kč bez DPH)
1/2"	1,5	B/C	16	30/90	165	890,00
3/4"	2,5	B/C	16	30/90	165	890,00
3/4"	2,5	B/C	16	30/90	190	890,00
1"	3,5	B/C	16	30/90	260	1642,00
1.1/4"	5,0/6,0	B/C	16	30/90	260	2117,00
1.1/2"	10,0	B/C	16	30/90	300	2792,00
2"	15,0	B/C	16	30/90	300	5862,00

pozn.: třída přesnosti C platí pouze pro studenou vodu do 30 °C, dodání na objednávku za příplatek 90 Kč bez DPH

## Průmyslové vodoměry TT - WMAP

Wolmann vodoměr s vyměnitelným měřícím mechanismem, typ WP

### Konstrukce:

- konstruovány v souladu s ISO 4064
- schváleny ve třídě přesnosti B v souladu s EEC 75/33
- vyměnitelný měřící mechanismus
- osa rotace oběžného kola rovnoběžná s osou potrubí
- montáž do všech poloh
- lze dodat ve variantě pro studenou vodu do 30 °C nebo pro teplou vodu do 90 °C

### Výhody:

- krycí víčko kovové - uzamykatelné
- vybaven přípravou pro 3 impulsní výstupy ( 2 reed a 1 opto)
- vyměnitelný měřící mechanismus – vyměnitelná kapsle
- vyrobeno z hydrokopických, antimagnetických a opotřebením odolných plastů
- vysoká spolehlivost měření



### Základní parametry

DN (mm)	Qn (m <sup>3</sup> /h)	Třída přesnosti	PN (bar)	Teplota (°C)	Stavební délka (mm)	Základní cena (Kč bez DPH)
50	15	B	10/16	30/90	200	8400,00
65	25	B	10/16	30/90	200	9000,00
80	40	B	10/16	30/90	225	9700,00
100	60	B	10/16	30/90	250	12200,00
125	100	B	10/16	30/90	250	16200,00
150	150	B	10/16	30/90	300	21900,00
200	250	B	10/16	30/90	350	30600,00

## Kompaktní měřiče tepla TT - microClima

Kompaktní mechanický měřič tepla, třída přesnosti C pro montáž do všech poloh

### Konstrukce:

- přenos otáček oběžného kola je zajištěn elektronicky
- závitové připojení
- snímače teploty pro přímý ponor Pt500, Ø 5,2 mm – délka 45 mm, M10x1, (délka vodiče 1,5 m)
- oddělitelné otočné (360°) počítadlo, délka kabelu 1 m
- teplotní čidlo zpátečky integrované do průtokoměru
- napájení baterií 6+1 rok
- možná komunikace - výstupy: impuls nebo M-Bus
- zobrazení v MWh, GJ
- instalace do zpátečky nebo na přívod
- pro měření spotřeby tepla a chladu
- montáž do všech poloh
- třída přesnosti B (na objednávku C) pro montáž do všech poloh
- certifikováno dle 2004/22/CE – MID



### Výhody:

- standardně dodáváno se 6 - letou baterií (na objednávku 10 – letá baterie)
- přenos otáček oběžného kola je zajištěn elektronicky
- třída přesnosti B pro montáž do všech poloh (na objednání třída C)
- jednoduché a přehledné odčítání
- vysoká spolehlivost měření

### Zobrazované hodnoty:

- celkový průtok
- teplota vody na přívodu a na zpátečce
- rozdíl teplot
- okamžitý průtok
- tepelná energie



### Základní parametry

DN (mm)	Qn (m <sup>3</sup> /h)	Třída přesnosti dle EN1434 - MID	Připojovací závit	Stavební délka (mm)	Základní cena (Kč bez DPH)
15	0,6	3 R H50-25	¾"	110	4900,00
15	1,5	3 R H50-25	¾"	110	4900,00
20	2,5	3R H50-25	1"	130	5200,00

### Základní parametry - M-Bus nebo impulsní výstup

DN (mm)	Qn (m <sup>3</sup> /h)	Třída přesnosti dle EN1434 - MID	Připojovací závit	Stavební délka (mm)	Základní cena (Kč bez DPH)
15	0,6	3 R H50-25	¾"	110	5480,00
15	1,5	3 R H50-25	¾"	110	5480,00
20	2,5	3R H50-25	1"	130	5680,00

### Příslušenství pro montáž:

- pár mosazného šroubení G3/4"xR1/2" (pro Qn 2,5 - pár mosazného šroubení G1"xR3/4")
- adapter do T kusu (pro připojení snímače teploty na přívodu) – obr.1
- kul. kohout ¾" (pro připojení snímače teploty na přívodu) – obr.2
- mezikus 110 mm (pro Qn 2,5 - 130 mm)

